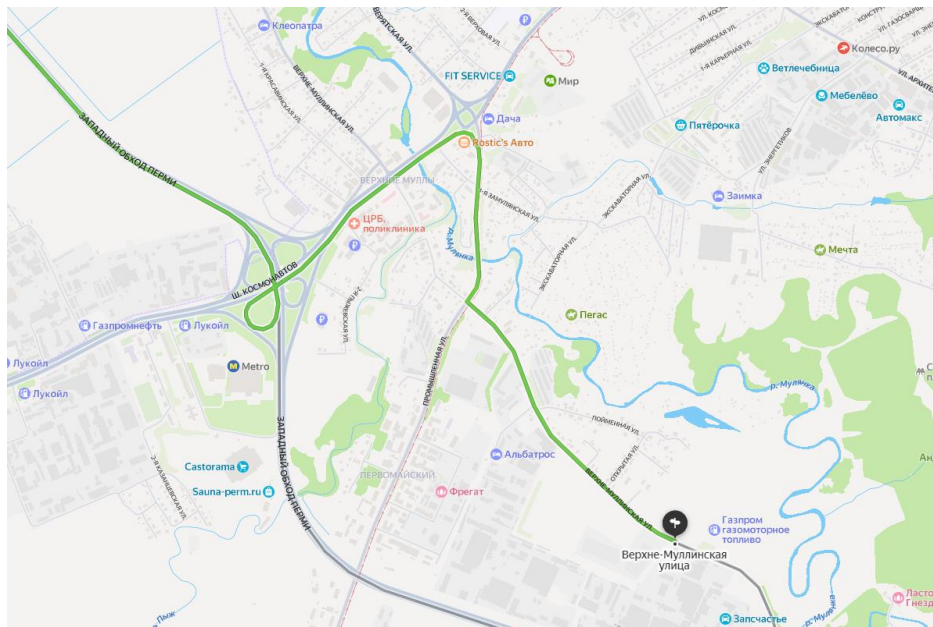


Склад Пермь: время работы Пн – Пт 9:00 – 18:00 (обед 12:00-13:00)

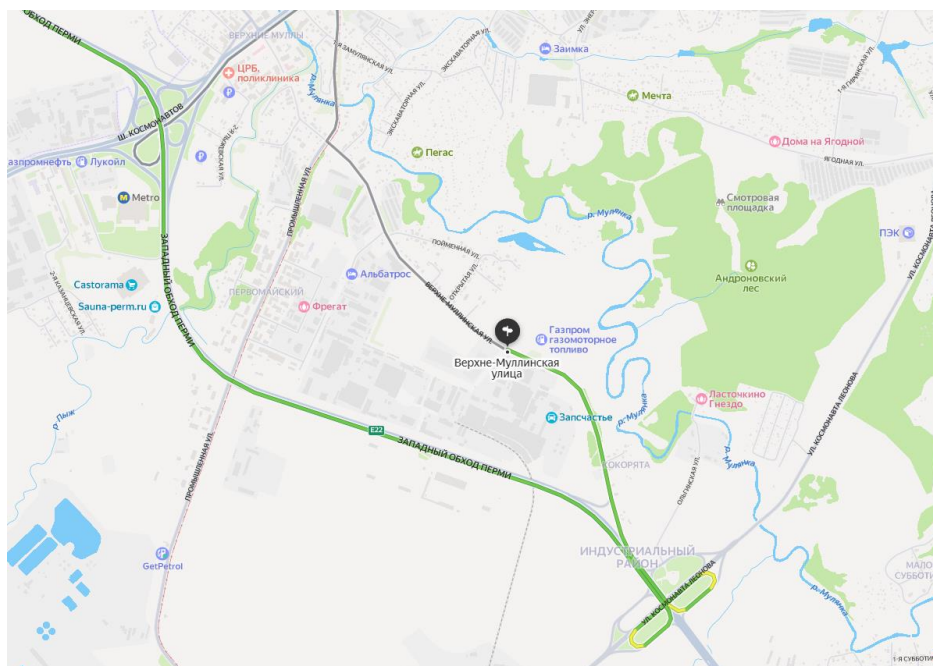
Адрес: Пермь, ул. Верхне-Муллинская, д.130

Телефон: +7 (967) 977-11-13 (Бородулин Денис Евгеньевич)

E-mail: whperm@noblelift.com.ru



Вариант заезда №1



Вариант заезда №2

Внимание! На схеме указан оптимальный маршрут движения. Вы можете воспользоваться навигатором для выбора собственного маршрута.

На территории базы действует пропускной режим. Необходимо предварительно сообщить данные машины и дату загрузки для заказа пропуска. Въезд на территорию базы только с 09-00 до 18-00. Ночью фуры стоят на Парковке для фур (не охраняется).

При подъезде к шлагбауму позвонить Бородулину Денису и сразу проезжать к зданию склада

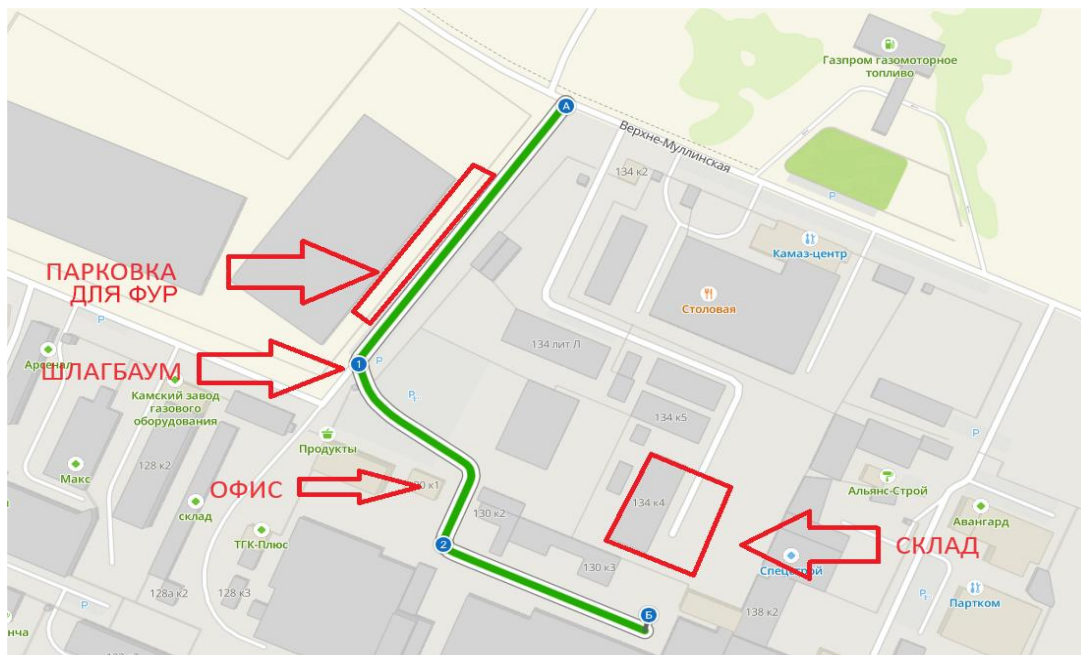
НОБЛЕЛИФТ РУС, ООО

Add: 197272, Санкт-Петербург, проспект Маршала Блюхера д.78Б

Tel: 8(800) 700-28-97

Email: order@noblelift.com.ru

Web: www.noblelift.com.ru

Схема движения по территории:**Памятка по отгрузке ручной и самоходной электротехники:**

- 1) Отгрузка осуществляется в будние дни с 9:00 до 18:00 (обед 12:00-13:00) **при предварительном уведомлении склада о вывозе товара.**
- 2) При подборе автотранспорта просим учесть, что подача груза на борт автотранспортного средства осуществляется с пандуса (высота 1,2м) через уравнительную площадку. В том числе возможна боковая или задняя погрузка вилочным погрузчиком оборудования весом до двух тонн. Распределение, установка, закрепление груза в кузове автотранспортного средства осуществляется силами водителя/перевозчика/экспедитора.
- 3) Если грузополучатель сам заказывает автотранспорт, водитель (экспедитор) должен при себе иметь:
 - доверенность на водителя (экспедитора) или печать грузополучателя;
 - ремень для груза (стяжка) в кол-ве 1 шт. на единицу техники.
- 4) Грузополучатель должен заранее сообщить данные получателя груза (гос. рег. номер а/м и ФИО водителя) на электронную почту whperm@noblelift.com.ru или ответственному менеджеру.
- 5) Отгрузка оборудования осуществляется в заводской упаковке (на паллете). Просьба учитывать параметры транспортного средства в связи с изменением габаритов груза (высота груза + 15 см). В случае невозможности отгрузки с использованием поддона ответственность за состояние ходовой части берет на себя грузополучатель. При использовании услуг транспортных компаний для самоходной техники рекомендуем заказать жесткую обрешетку груза.
- 6) За час до прибытия автотранспорта необходимо связаться с ответственным на складе ООО «Ноблелифт Рус» ОП Пермь по тел. +7 (967) 977-11-13 (Бородулин Денис Евгеньевич).

НОБЛЕЛИФТ РУС, ООО

Add: 197272, Санкт-Петербург, проспект Маршала Блюхера д.78Б

Tel: 8(800) 700-28-97

Email: order@noblelift.com.ruWeb: www.noblelift.com.ru